



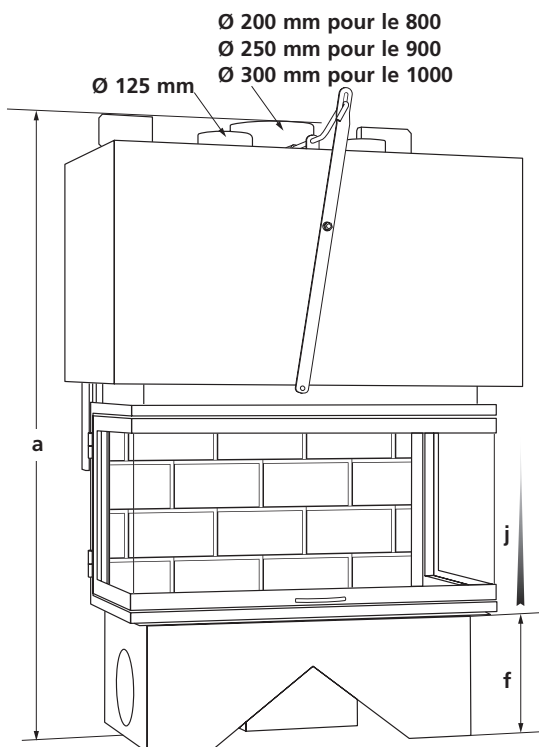
3 faces

3 faces

3 faces 800 / 900 / 1000

3 faces 1000 porte avec montants
3 faces 800 et 900 porte sans montant

vue perspective



Dimensions en mm

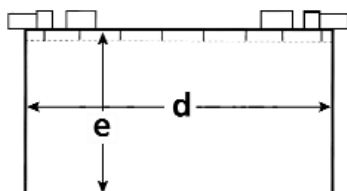
	modèle 800	modèle 900	modèle 1000
a	1381	1626	1636
b	936	918	1156
c	550	606	730
d	750	738	970
e	370	405	462
f	273	348	308
j	455	535	585

Autres données

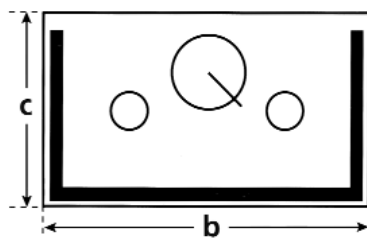
kg	265	295	330
kW	8	9	9
CE*	oui	oui	-

*Norme NF EN13-229

vue socle



vue carénage



Caractéristiques techniques

- foyer en acier haute résistance
- briques réfractaires haute température (1 350°C)
- écran vitrocéramique
- double grille obturable avec panier à cendres extractible
- porte escamobattante
- manette en façade
- fer plat sur sole foyère (bavette)